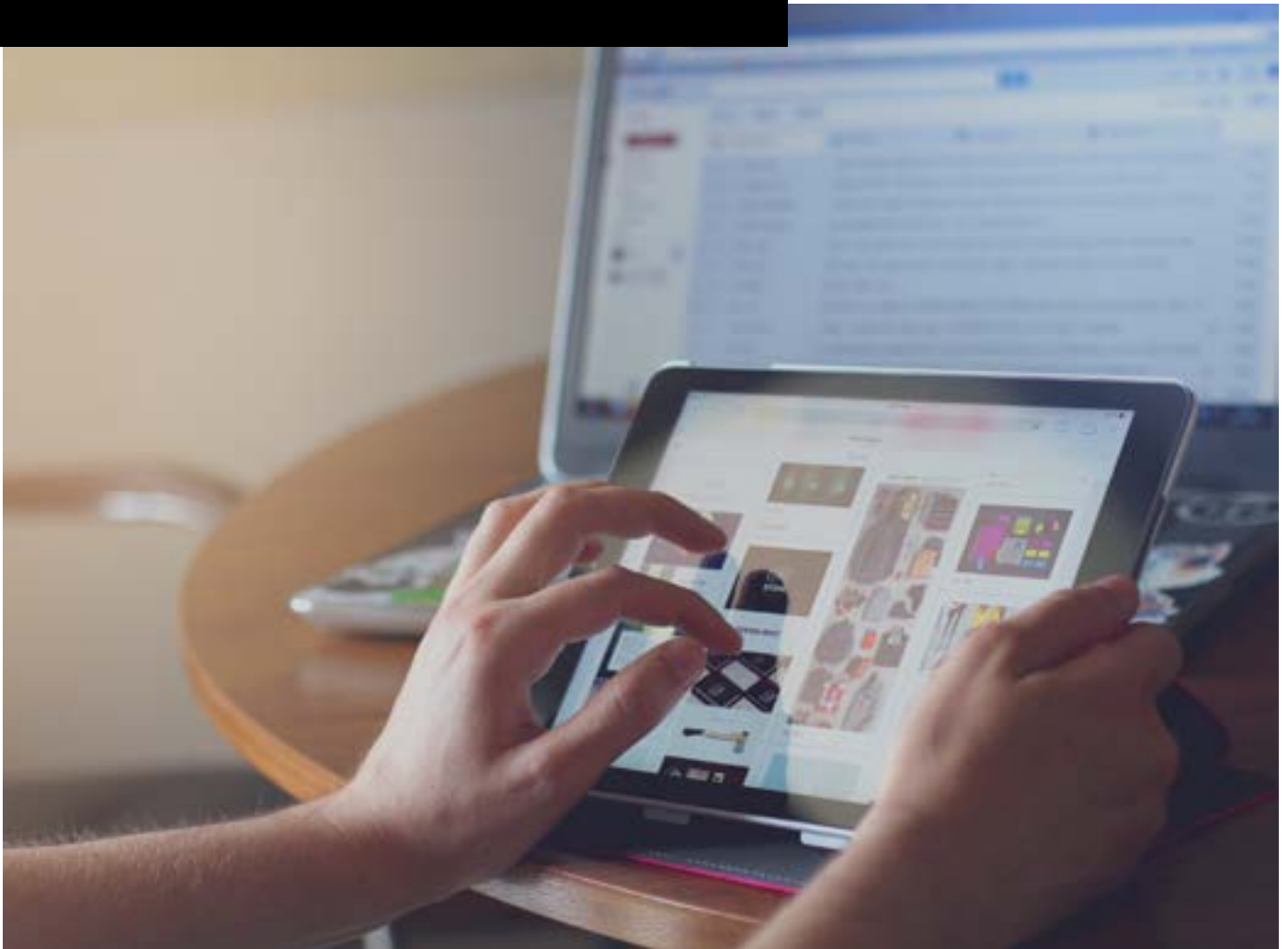


CURSO DE ESPECIALIZACIÓN **REMOTO**

SOCIAL MEDIA MARKETING



El Social Media o Medios Sociales, es la interacción e intercambio de información en comunidades virtuales o redes sociales, en cuyas plataformas de comunicación en línea los contenidos son creados por los propios usuarios.

Dada su naturaleza y capacidad de viralización interactúan con diferentes plataformas virtuales, páginas web, blogs y otros y en relación a los contenidos que se generan en tiempo real pueden tener un fuerte impacto en marcas, negocios, gobiernos, etc; por lo que la gestión desde el punto de vista del marketing es vital y debe ser proactiva, asertiva y oportuna.

OBJETIVOS DEL CURSO:

Al finalizar el curso el participante estará en capacidad de:

/ Comprender los factores de la comunicación que intervienen en los Ecosistemas Digitales interactivos y de qué manera las Redes Sociales se configuran para amplificar su universo dentro de los nuevos espacios públicos digitales.

/ De esta manera el alumno logrará desarrollar el conocimiento necesario para tomar decisiones acertadas con el fin que su marca o negocio tenga éxito en la gestión de contenidos en redes sociales.

MODALIDAD REMOTA

Aprende desde la comodidad de tu hogar, sin perder tiempo ni dinero en movilizarte, con nuestros cursos remotos. Los cuales se darán en **6 SESIONES**, a través de la plataforma **ISIL+ (educación sincrónica)**, donde podrás conversar con tu profesor en tiempo real. Además, tendrás las clases grabadas por si deseas consultarlas en cualquier momento.



En caso de cancelación de una clase por motivos de fuerza mayor, la clase será reprogramada en la misma frecuencia (día de la semana); en tal caso el curso podría extenderse por una semana adicional.



Conoce el **inicio de clases y los horarios** en nuestra web:

isil.pe/cursos

TEMARIO

- Introducción al Social Media
- El consumidor y los nuevos medios digitales
- Estrategias de contenidos y estrategias integradas
- Planificación estratégica Digital: Elaboración de la estructura de propuesta de redes sociales
- Dashboard analítico de canales sociales
- Proyecto final

¿POR QUÉ DE LLEVAR LOS CURSOS CORTOS DE ISIL EDUCACIÓN EJECUTIVA?



CURSOS INTENSIVOS



ESPECIALÍZATE EN 6 SESIONES



HORARIOS ADECUADOS

INFORMES E INSCRIPCIONES:

T.: (01) 706-0000 | Anexos: 4303 / 4300
ee@isil.pe | isil.pe/cursos

ISIL EDUCACIÓN EJECUTIVA