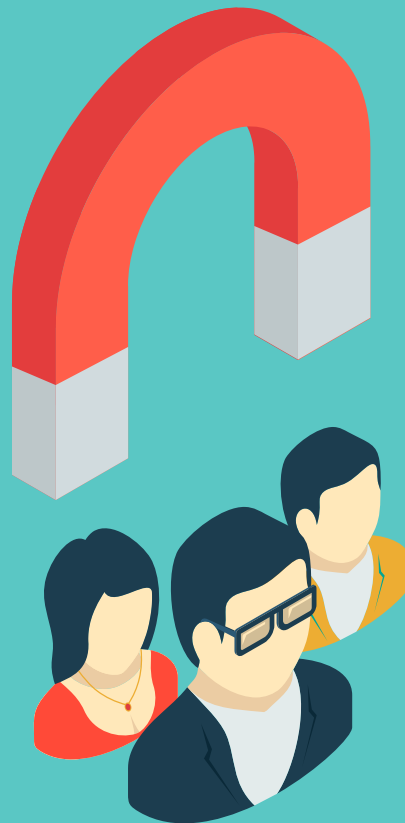


# CURSO DE ESPECIALIZACIÓN EN **ATRACCIÓN Y SELECCIÓN DE TALENTO**

**Campus Miraflores**  
**Inicio: 15 de julio**



En un mercado altamente exigente y cambiante, es de vital importancia que las empresas cuenten con personal idóneo y calificado para afrontar los diversos desafíos organizacionales, tanto a nivel técnico como en habilidades de gestión y liderazgo.

Por ello el profesional de reclutamiento y selección en la empresa debe contar con el conocimiento técnico y las herramientas más efectivas para realizar esta labor.

El curso tiene como objetivo proporcionar los conocimientos de los procesos y sub-procesos de atracción, evaluación y selección de personal, así como los diversos métodos y técnicas que aseguren el éxito del mismo.

Los participantes serán capaces de identificar y abordar los segmentos del mercado a los que debe orientar la búsqueda de personal solicitada generando el interés de los candidatos idóneos para el puesto. También lograrán identificar las competencias clave para el éxito del proceso, construir el perfil junto con el cliente interno, y conocer métodos para validar los requisitos solicitados a través de instrumentos de aplicación individual o grupal.

## OBJETIVOS DEL CURSO:

Al finalizar el curso el participante estará en capacidad de:

- / Políticas de atracción y selección de personal.
- / Definición de Talento y competencias.
- / Modelo de competencias como base del proceso de reclutamiento y selección.
- / Proceso integral de selección de personal.
- / Planificación de la dotación de una empresa.
- / Elaboración de perfiles de reclutamiento basados en información del puesto, competencias, cultura organizacional y estrategia empresarial.
- / Estrategias de atracción de talento: convocatoria.
- / Técnicas de evaluación:
  - Pruebas psicométricas según nivel de puesto.
  - Assessment Center (formatos de observación).
- / Entrevista por competencias: metodología para estructurarla en base a las competencias y habilidades requeridas para un puesto.



En caso de cancelación de una clase por motivos de fuerza mayor, la clase será reprogramada en la misma frecuencia (día de la semana); en tal caso el curso podrá extenderse por una semana adicional.

## INFORMACIÓN GENERAL:

**DURACIÓN:** 8 sesiones, una vez por semana.

**CAMPUS MIRAFLORES** (Av. Benavides 778)

**Horario:** Lunes de 7:00 p.m. a 10:00 p.m.

**Fecha de inicio:** 15 de julio

### INVERSIÓN

**PRECIO GENERAL:**

S/ 1,400

**PRECIO CORPORATIVO** (3 inscritos a más):

S/ 1,316

**PRECIO PREFERENCIAL** (-15% hasta el 1 de julio):

S/ 1,190

**PRECIO COMUNIDAD ISIL** (-20%):

S/ 1,120

## DOCENTE:



### Maria Luisa Mercado

Psicóloga de la Pontificia Universidad Católica del Perú. Magister en Organización y Dirección de Personas de ESAN. Coach certificada por la ICF, y Facilitadora experiencial certificada por la IFS (International Facilitators Society).

Tiene más de 12 años de experiencia gestionando el recurso humano tanto en Perú como a nivel internacional en temas de atracción, retención y desarrollo de talentos. Se ha desempeñado como Asesora de Gestión Humana en Graña y Montero, Responsable de Selección y Desarrollo en Unique-Yanbal, Jefe de RH Business Partner en Alicorp, Business Partner Regional en Andrade Gutierrez, y actualmente es Directora de Consultoría en Asertiva Coaching & Consulting.

Se desempeña como docente del curso de Empleabilidad de la UTP, universidad del Grupo Intercorp, y en el Diplomado de Gestión Humana de ISIL Educación Ejecutiva.

## BENEFICIOS DE LLEVAR LOS CURSOS CORTOS DE ISIL EDUCACIÓN EJECUTIVA:



**MATERIAS  
PUNTUALES**



**UNA VEZ  
POR SEMANA**



**CURSOS  
INTENSIVOS**

### INFORMES E INSCRIPCIONES:

T.: (01) 706-0000 | Anexos: 4303 / 4300

ee@isil.pe | [isil.pe/cursos](https://isil.pe/cursos)

ISIL CAMPUS MIRAFLORES: Av. Benavides 778

**ISIL** EDUCACIÓN  
EJECUTIVA